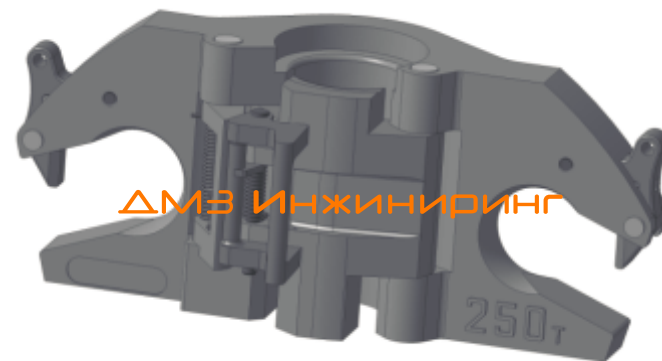


Элеваторы типа КМ

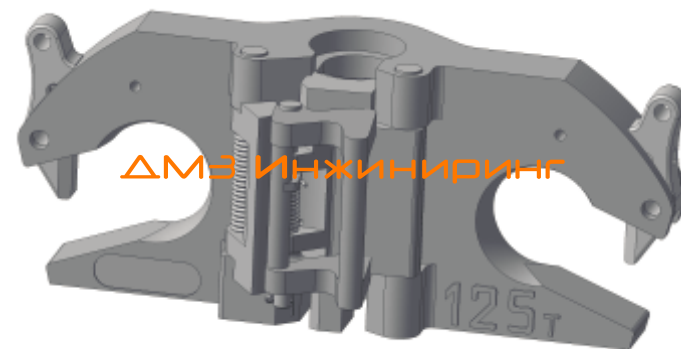
Элеваторы предназначены для захвата и удержания в подвешенном состоянии колонны бурильных или обсадных труб в процессе спуско-подъемных операций.

Обозначение	Условный диаметр захватываемых труб, мм	Грузоподъемность, кН (тс)	Диаметр расточки, мм	Габаритные размеры, мм LxVxH	Масса, кг
КМ 60-125	60	1250 (125)	63/63	610x255x250	67
КМ 60Н-125			63/71		66
КМ 60ПН-125			63/68		65,5
КМ 73ПВ-125	73		76/79		63
КМ 73-125			76/63		63
КМ 73ПН-125			76/85		62
КМ 73Н/НП-125			76/86		62
КМ 73ПК-125			76/85		62,7
КМ 89-125	89		1250 (125)		92/92
КМ 89ПВ-125		92/94		82	
КМ 89ПН-125		92/101,5		83	
КМ 89Н/НП-125		92/102		80,5	
КМ 102-125	102	106/106		77,5	
КМ 102ПВ-125		106/110,5		77,5	
КМ 102ПН-125		106/118,5		75,5	
КМ 102Н-125		106/118		75,5	



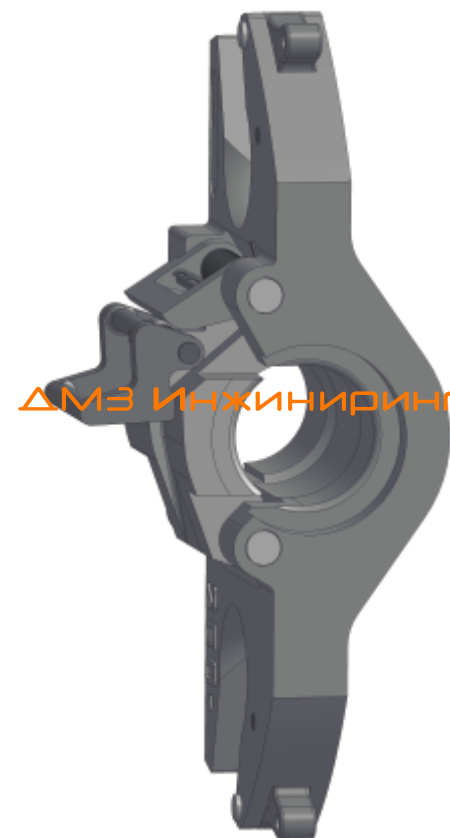
Элеваторы типа КМ (продолжение таблицы)

Обозначение	Условный диаметр захватываемых труб, мм	Грузоподъемность, кН (тс)	Диаметр расточки, мм	Габаритные размеры, мм LxВxН	Масса, кг
КМ 114-140	114	1400 (140)	118/118	670x295x260	94
КМ 114Н-140			118/131		91
КМ 114НП-140			118/127		92
КМ 114ПН-140			118/131		90,5
КМ 114ПК-140			118/123		91
КМ 114ПК-У-140			118/131		90,5
КМ 127-140	127		131/131	670x295x260	89
КМ 127НП-140			131/142		86
КМ 127ПН-140			131/148,5		84
КМ 127ПК-140			131/134		88,5
КМ 127ПК-У-140			131/148,5		83,5
КМ 129Л-140			129		133/133
КМ 140-170	140	1700 (170)	144/144	755x325x290	131
КМ 140Н-170			144/158		127
КМ 146-170	146		150/150		755x325x290
КМ 146Н/НП-170			150/162	125	
КМ 168-170	168		172/172	780x345x290	134
КМ 168Н/НП-170			172/184		129
КМ 178-170	178	182/182	129		



Элеваторы типа КМ (продолжение таблицы)

Обозначение	Условный диаметр захватываемых труб, мм	Грузоподъемность, кН (тс)	Диаметр расточки, мм	Габаритные размеры, мм LxВxН	Масса, кг
КМ 89-200	89	2000 (200)	92/92	710x255x310	120
КМ 89ПВ-200			92/94		120
КМ 89ПН-200			92/101,5		118,5
КМ 89Н/НП-200			92/102		119,5
КМ 102-200	102		106/106		116,5
КМ 102Н-200			106/118		113,5
КМ 102ПВ-200			106/110,5		111,5
КМ 102ПН-200			106/118,5		113,5
КМ 114-250	114	2500 (250)	118/118	760x315x320	155
КМ 114Н-250			118/131		151
КМ 114НП-250			118/127		152
КМ 114ПН-250			118/131		150
КМ 114ПК-250			118/123		153
КМ 114ПК-У-250			118/131		150



Элеваторы типа КМ (продолжение таблицы)

Обозначение	Условный диаметр захватываемых труб, мм	Грузоподъемность, кН (тс)	Диаметр расточки, мм	Габаритные размеры, мм LxВxН	Масса, кг	
КМ 127-250	127	2500 (250)	131/131	760x315x320	149	
КМ 127НП-250			131/142		144	
КМ 127ПН-250			131/148,5		141,5	
КМ 127ПК-250			131/134		146,5	
КМ 127ПК-У-250			131/148,5		141	
КМ 140-320	140	3200 (320)	144/144	800x340x350	193	
КМ 140Н-320			144/158		188	
КМ 146-320	146		150/150		189	
КМ 146Н/НП-320			150/162		185	
КМ 168-320	168		172/172		177	
КМ 168Н/НП-320			172/184		171	
КМ 178-320	178		182/182		171	
КМ 245-320	245		250/250		900x435x350	295
КМ 273-320	273		278/278			265
КМ 299-320	299		304/304		1020x475x350	340
КМ 324-320	324	331/331	310			

